



Novo Dacia Logan





Novo Dacia Logan

A berlina familiar ao melhor preço!



Linhas mais modernas e dinâmicas

O design do Novo Dacia Logan evoluiu para realçar a robustez e a fiabilidade, adicionando um toque de dinamismo e modernidade. Graças às óticas dianteiras e traseiras, que integram a nova assinatura luminosa Dacia, e à nova grelha dianteira em cromado, o Novo Dacia Logan tem tudo para agradar, e a um preço imbatível. Que mais se pode pedir?





Um interior moderno e acolhedor

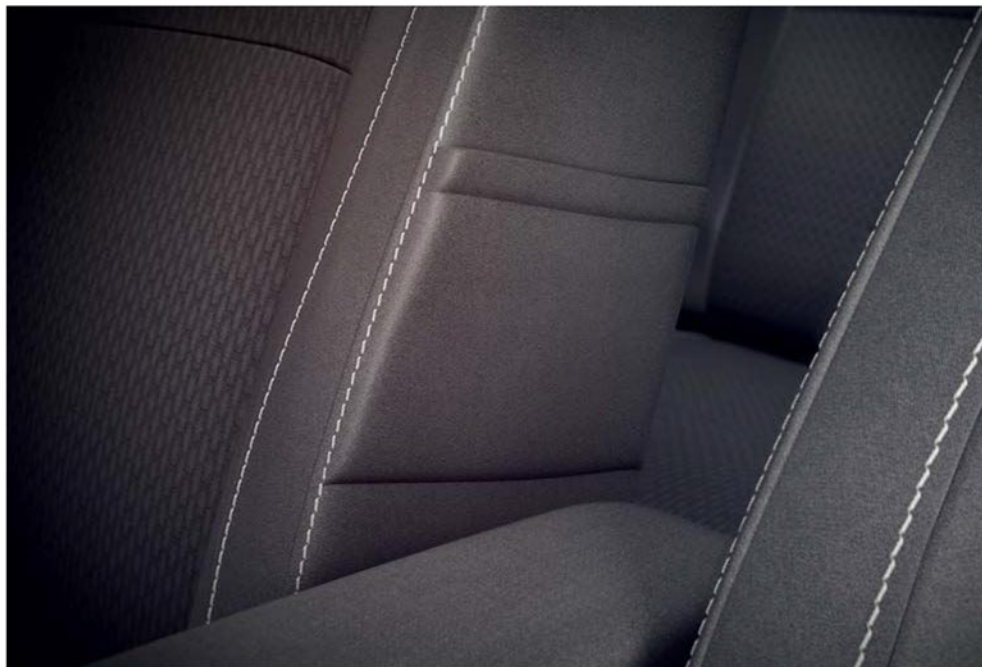
Acabamentos cuidados, um espaço acolhedor, novos estofos mais modernos e confortáveis, um novo volante e uma face dianteira... O interior do Novo Dacia Logan é agora ainda mais harmonioso. Uma extraordinária sensação de bem-estar logo desde o primeiro instante.



Dacia

Tudo para oferecer o melhor à sua família

O Novo Dacia Logan oferece-lhe 5 lugares generosos, para transportar com todo o conforto todos os seus passageiros... E ainda numerosos espaços de arrumação, úteis e inteligentes, uma nova tomada de 12 V instalada atrás para carregar todos os seus aparelhos e um espaçoso porta-bagagens para que leve consigo tudo o que desejar. Tudo combinado para lhe proporcionar inesquecíveis viagens em família ou com os amigos.





20°C



Regardez dans toutes les directions



Tecnologias úteis que simplificam a vida

A bordo do Novo Dacia Logan tudo tem o sentido da eficácia e da simplicidade. Dotado das mais úteis tecnologias, como o sistema multimédia Media Nav Evolution* ou ainda elevadores de vidros elétricos com função impulsional do lado do condutor... O Novo Dacia Logan permite-lhe apreciar cada uma das suas deslocações nas melhores condições.

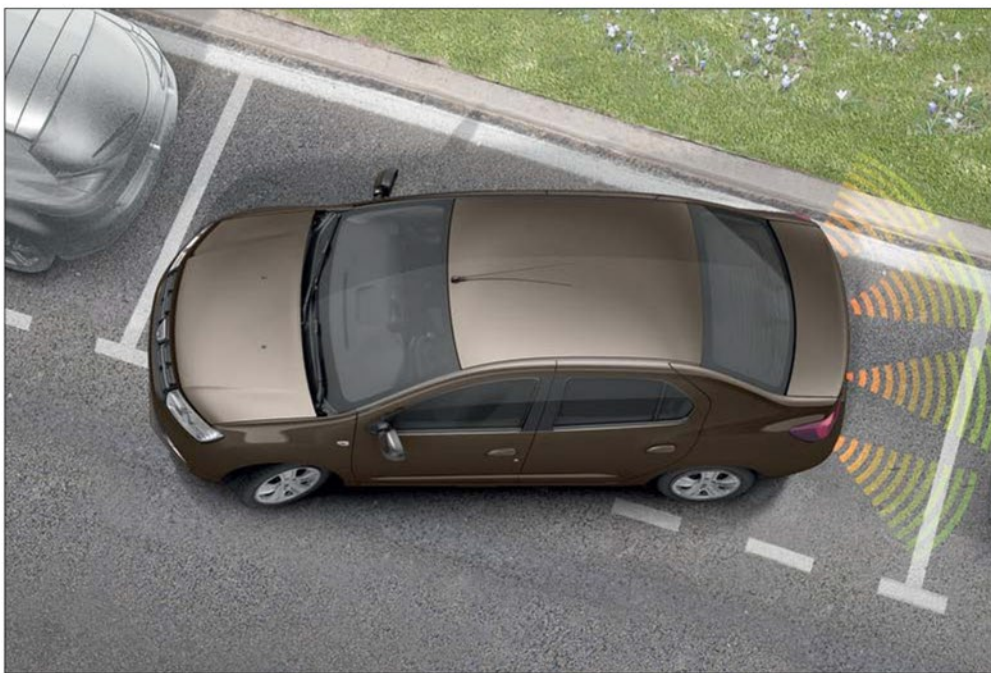
* Disponível em opção



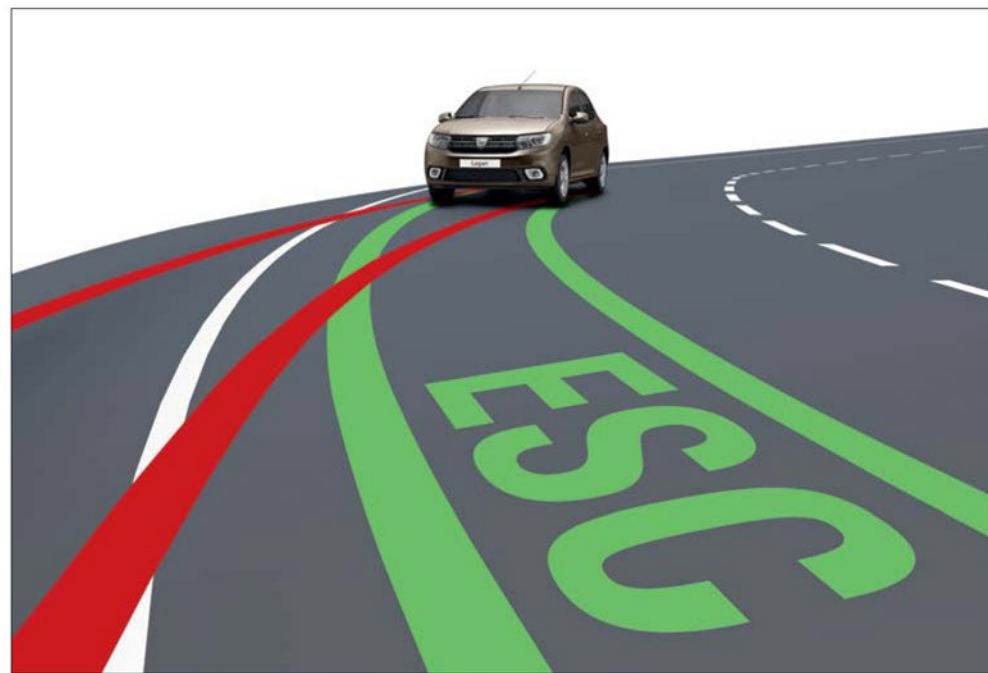
Uma segurança a toda a prova

A sua segurança continua a ser uma prioridade e, por isso, equipámos o Novo Dacia Logan com dispositivos de segurança ativa e passiva sem compromisso. A estrutura de carroçaria reforçada assegura a proteção dos ocupantes. O sistema ABS associado ao sistema de assistência à travagem de urgência (AFU), bem como o sistema de controlo eletrónico de estabilidade (ESP) combinado com o sistema antipatinagem (ESC), garantem uma travagem eficaz e uma estabilidade acrescida do veículo.

E ainda com airbags frontais e laterais dianteiros, sistema ISOFIX para fixação das cadeiras para criança nos lugares laterais traseiros, sistema de ajuda ao arranque em subida e sistema de ajuda ao estacionamento traseiro*... Pode fazer-se à estrada com toda a serenidade!

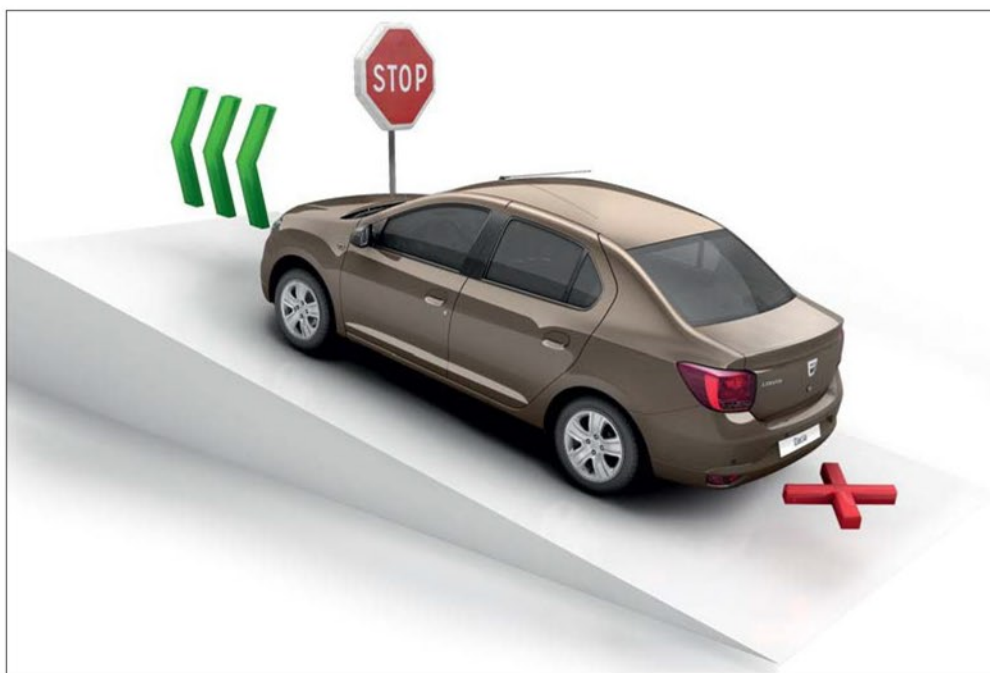


O sistema de ajuda ao estacionamento traseiro*: este dispositivo alerta o condutor para a presença de obstáculos situados atrás do automóvel, através de uma sequência de «bips».



ESC: Permite estabilizar a trajetória do automóvel em caso de perda de aderência em curva, intervindo na distribuição da força de travagem e no regime do motor.

* Disponível em opção



Sistema de ajuda ao arranque em subida: Uma ajuda para que arranque em subida com toda a segurança e sem precipitações.



Proteção: Estrutura reforçada, airbags frontais e laterais dianteiros, sistema de fixação ISOFIX nos lugares laterais traseiros.

Versão Confort



PRINCIPAIS EQUIPAMENTOS:

- ABS + AFU + ESP + ASR
- Alerta de esquecimento dos cintos de segurança dianteiros
- Ar condicionado manual
- Airbags frontais e airbags laterais dianteiros
- Banco traseiro rebatível 1/3 - 2/3
- Banco do condutor, volante e cintos de segurança dianteiros reguláveis em altura
- Dacia Plug & Radio
- Direção assistida
- Embelezadores de roda 15"
- Elevadores de vidros dianteiros com função impulsional do lado do condutor
- Elevadores de vidros traseiros manuais
- Estofos em tecido
- Faróis e luzes traseiras com assinatura luminosa
- Faróis diurnos com LED
- Faróis de nevoeiro
- Indicador de mudança de velocidade
- Kit de enchimento dos pneus
- Pisca-pisca One-touch
- Retrovisores exteriores c/ reg. eléctrica na cor carroçaria
- Sistema de controlo da pressão dos pneus
- Sistema ISOFIX nos lugares laterais traseiros
- Sistema de ajuda ao arranque em subida
- Volante com buzina

OPÇÕES

- Cartografia standard
- Elevadores elétricos dos vidros traseiros
- Jantes em liga leve 15"
- Pintura metalizada
- Sistema de ajuda ao estacionamento traseiro
- Sistema de ajuda ao estacionamento com câmara de marcha-atrás
- Sistema multimédia Media Nav Evolution
- Pneu sobressalente
- Regulador e limitador de velocidade
- Volante em couro*

*Couro de origem bovina



EQUIPAMENTOS E OPÇÕES

	Confort
DESIGN EXTERIOR	
Assinatura luminosa dianteira com LED	•
Embelezadores de roda 15"	•
Faróis traseiros com assinatura luminosa	•
Jantes em liga leve 15"	○
Pintura metalizada	○
Puxadores exteriores das portas	Cor da carroçaria
Retrovisores exteriores	Cor da carroçaria
DESIGN INTERIOR	
Estofos Confort	•
Harmonia interior	escuro
Volante e punho da caixa de velocidade em couro*	○
SEGURANÇA	
ABS + Assistência à Travagem de Urgência (AFU)	•
Airbag frontal condutor e airbag frontal passageiro desconectável	•
Airbags laterais dianteiros	•
Cintos de segurança dianteiros reguláveis em altura	•
Kit enchimento de pneus	•
Pneu sobressalente	○
Sistema de controlo de trajetória (ESP) com função antipatinagem (ASR)	•
Sistema de fixação ISOFIX nos lugares laterais traseiros	•
PROTEÇÃO DO VEÍCULO	
Sistema anti-arranque codificado	•
CONDUÇÃO	
Alerta visual e sonoro de esquecimento do cinto de segurança nos lugares dianteiros	•
Computador de bordo	•
Conta-rotações	•
Direção assistida	•
Regulador e limitador de velocidade	○
Sistema de ajuda ao arranque em subida	•
Sistema de ajuda ao estacionamento traseiro	○
Sistema de ajuda ao estacionamento traseiro com câmara de marcha atrás	○
Testemunho de portas não fechadas	•

	Confort
VISIBILIDADE	
Faróis de nevoeiro	•
Óculo traseiro com desembaciamento / escova limpa-vidros traseiro	•
Retrovisores exteriores com regulação elétrica e desembaciamento	•
CONFORTO	
Ar condicionado manual	•
Arrumação telefone no banco do passageiro	•
Banco do condutor com regulação em altura	•
Banco traseiro rebatível 1/3-2/3	•
Elevadores elétricos dos vidros dianteiros com função impulsional do lado do condutor	•
Elevadores elétricos dos vidros traseiros	○
Elevadores manuais dos vidros traseiros	•
Iluminação da bagageira	•
Pisca-pisca One touch	•
Porta-luvas fechado	•
Tomada 12 V	•
Volante regulável em altura	•
MULTIMEDIA	
Dacia Plug & Radio : rádio, tomadas jack/USB, Bluetooth® com comandos no volante e 4 altifalantes	•
Media Nav Evolution : ecrã tátil 7" (18 cm) com navegação, rádio, tomadas jack/USB, audiostreaming & Bluetooth®, comandos no volante e 4 altifalantes.	○

●: Série ○: Opção - : Não disponível. (*) Couro de origem bovina

ACESSÓRIOS



1



2



3



4



5



6



7



8

ACESSÓRIOS

1. JANTES E PACK SPORT.

Afirme a sua personalidade com as jantes Runway e o pack sport. Para um look moderno e decisivamente dinâmico! (disponível brevemente)

2. PROTEÇÕES LATERAIS DAS PORTAS.

Proteja o seu Logan dos pequenos choques do dia-a-dia, com estes estéticos frisos laterais de proteção.

3. APOIO DE BRAÇO.

Melhore o conforto das suas viagens, beneficiando de um espaço de arrumação suplementar onde poderá guardar os seus pequenos objetos pessoais. Também pode ser ajustado em altura, para que a condução seja ainda mais confortável.

4. TAPETES DE HABITÁCULO EM TÊXTIL.

Concebidos por medida, integram-se harmoniosamente no interior do seu veículo e garantem um elevado nível de qualidade e segurança.

5. CAIXA FUNDO DE BAGAGEIRA E PROTEÇÃO EXTERIOR DA BAGAGEIRA

A caixa fundo de bagageira protege eficazmente a alcatifa de origem e adapta-se na perfeição à forma da bagageira do seu automóvel. Prática, é muito fácil de limpar graças ao material semirrígido de que é feita e aos rebordos sobrelevados. Com a proteção exterior da bagageira, embeleze e proteja o para-choques traseiro do seu automóvel.

6. REDE DE ARRUMAÇÃO

A rede de arrumação permite manter imóveis os objetos na bagageira da sua viatura, garantindo a imobilização dos objetos durante a viagem.

7. BAGAGEIRA DE TEJADILHO SOBRE AS BARRAS TRANSVERSAIS

Esta elegante bagageira de tejadilho Dacia instala-se em poucos minutos sobre as barras de tejadilho e permite aumentar o espaço de carga do seu veículo.

8. ALARME.

Indispensável para a sua segurança e serenidade, reduz eficazmente as tentativas de roubo do seu automóvel e dos objetos deixados no habitáculo.



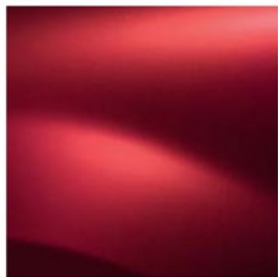
CORES METALIZADAS



PRETO NACARADO



CINZENTO PLATINA



VERMELHO FOGO



CASTANHO TOURMALINE



AZUL COSMOS



CINZENTO COMETA



CASTANHO VISON

CORES OPACAS



BRANCO GLACIAR



AZUL NAVY

EMBELEZADORES E JANTES

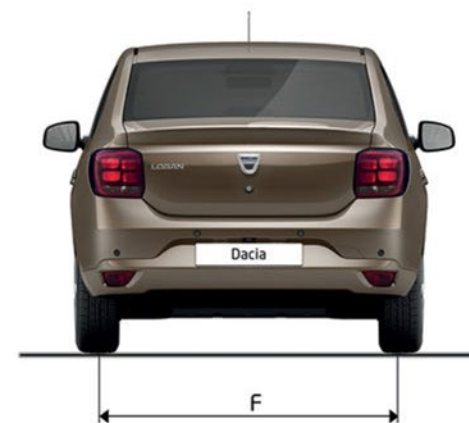
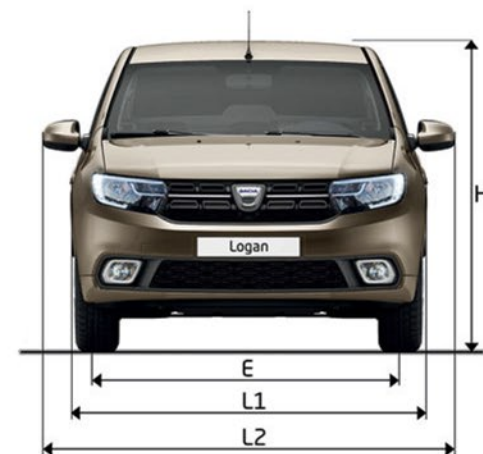
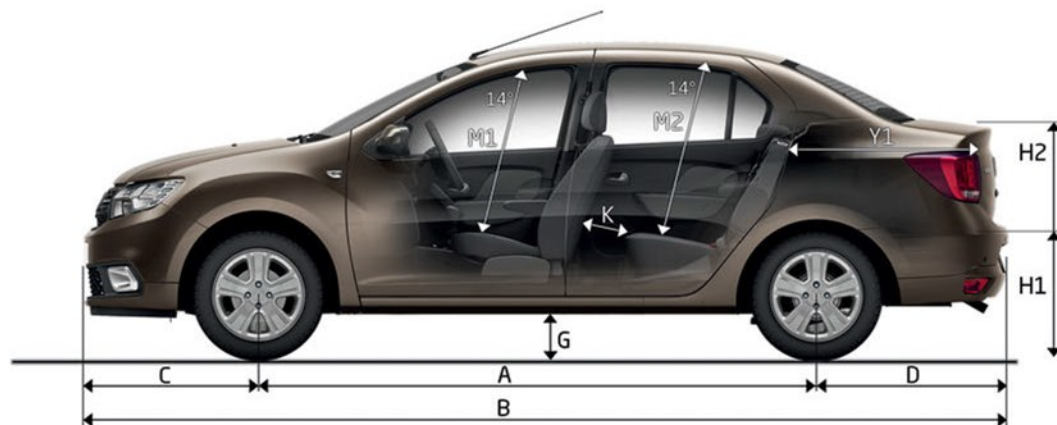


EMBELEZADOR DE RODA 15"



JANTES EM LIGA LEVE DE 15"

DIMENSÕES



VOLUME da BAGAGEIRA (dm³) (norma ISO 3832)

Configuração 5 lugares	510
Configuração 2 lugares (com banco traseiro rebatido)	1257

DIMENSÕES (mm)

A	Distância entre eixos	2635
B	Comprimento	4358
C	Distância do eixo dianteiro à frente do veículo	827
D	Distância do eixo traseiro à traseira do veículo	896
E	Largura da via dianteira	1496
F	Largura da via traseira	1486

DIMENSÕES (mm)

G	Distância ao solo	130
H	Altura em vazio	1517
H1	Altura do acesso ao piso de carga	751
H2	Altura da entrada da bagageira	406
J1	Largura ao nível dos ombros nos bancos dianteiros	1387
J2	Largura ao nível dos ombros nos bancos traseiros	1389
K	Distância dos joelhos às costas dos bancos na 2ª fila	177
L1/L2	Largura total sem / com retrovisores	1733/1994
L3	Largura interior entre cavas das rodas	1013
M1	Altura disponível nos lugares dianteiros com inclinação a 14°	900

DIMENSÕES (mm)

M2	Altura disponível nos lugares traseiros com inclinação a 14°	869
O1	Largura ao nível dos cotovelos nos bancos dianteiros	1415
O2	Largura ao nível dos cotovelos nos bancos traseiros	1430
Y1	Comprimento da bagageira	1076

Dacia

Circule, viaje, desfrute.
Este é o espírito Dacia!

Na Dacia, todos os nossos automóveis são concebidos com base na mesma fórmula: modelos com um estilo distinto mas sem supérfluos, equipados com as tecnologias mais fiáveis, tudo a um preço imbatível. E, em menos de dez anos, mudámos as regras do jogo e revolucionámos o mercado automóvel. É difícil acreditar? Nem por isso.

O nosso segredo? Um equilíbrio perfeito entre simplicidade, transparência e generosidade. Desde

a escolha do modelo até à manutenção, passando pelo preço, com a Dacia tudo é claro e evidente. Conduzir um Dacia é ter a certeza de fazer a escolha certa. É escolher qualidade, fiabilidade e design, mas também conforto e, sobretudo, um preço justo. É a possibilidade de oferecer a si próprio um veículo novo que corresponde às suas necessidades, aos seus desejos. Por fim, circular num Dacia significa já não ser preciso investir todo o seu dinheiro num

automóvel, que ainda chegará para ir de férias, oferecer à sua filha a guitarra com que ela sonha ou, então, muito simplesmente economizá-lo. Com a Dacia, pode ir onde quer e fazer como quiser.

Novo Dacia Logan...

Conforto para toda a família!





Novo Dacia Logan



Tudo fizemos para que o conteúdo da presente publicação fosse exato à data da sua impressão. Este documento foi realizado a partir de viaturas de pré-série ou de protótipos. No âmbito da estratégia de melhoria contínua dos produtos, a DACIA reserva-se o direito de, a qualquer momento, introduzir modificações nas especificações, nos veículos e nos acessórios descritos e representados. Estas modificações serão transmitidas à rede de concessionários DACIA, nos melhores prazos possíveis. Consoante o país de comercialização, as versões podem diferir e alguns equipamentos podem não estar disponíveis (de série, em opção ou em acessórios). Para conhecer as últimas evoluções, por favor, dirija-se a um representante da marca DACIA. Devido a limitações técnicas na impressão, as cores reproduzidas neste documento poderão ser ligeiramente diferentes das cores reais da pintura das viaturas ou dos materiais dos revestimentos interiores. Todos os direitos reservados. A reprodução sob qualquer forma ou por qualquer outro meio, seja da globalidade ou de um extrato da presente publicação, está interdita sem uma autorização por escrito da DACIA.

* O que primeiro ocorrer.

www.dacia.pt

3 ANOS
GARANTIA*
ou 100 000 km